

所在地 東京都文京区音羽2丁目11-15

間取 1R

賃料

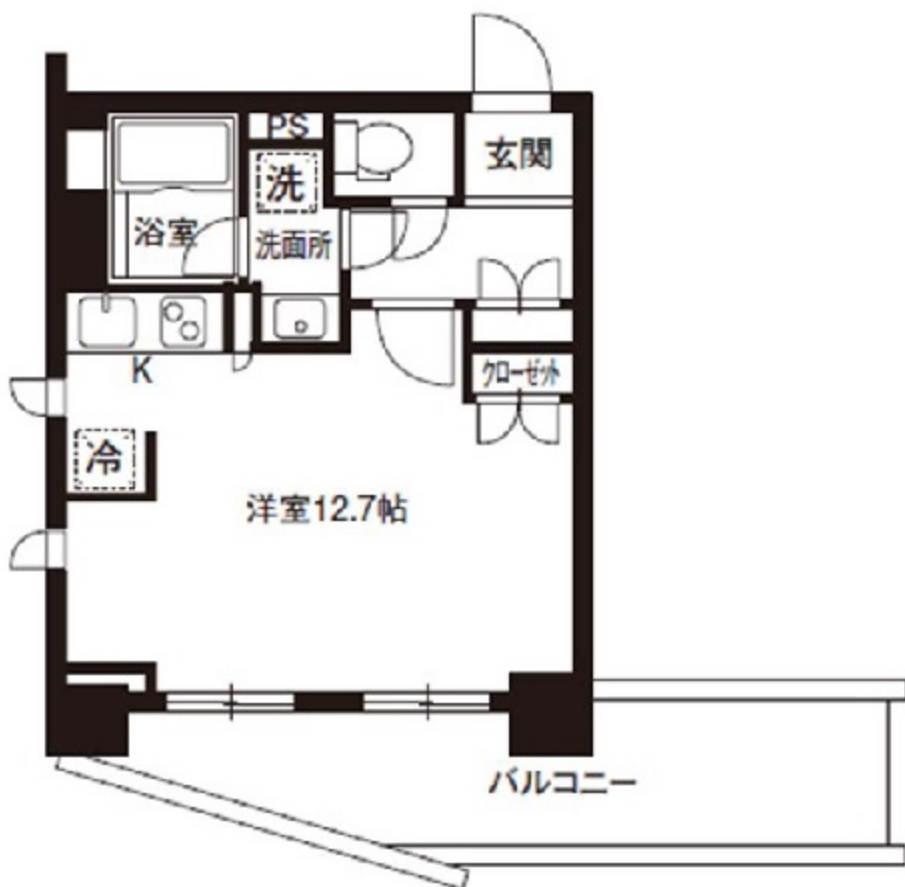
149,000円

交通 東京メトロ銀座線「末広町」駅 徒歩5分
JR中央線「御茶ノ水」駅 徒歩8分

面積 33.12㎡

共益費

10,000円



間取図



外観



エントランス



外観



エントランス



外観



駐輪場

敷金/礼金	2ヶ月/1ヶ月
建物構造	鉄筋コンクリート(RC)
階/階建	14階/17階
開口向き	北
築年月	2005年9月
入居時期	2020年5月下旬
駐車場	—
契約区分	普通借家契約・期間2年
火災保険	有 20,000円/2年
その他	ペット可(小型犬か猫1匹)敷金追加 Wi-Fi有料 2,220円/月 事務所不可/楽器不可/法人可
条件	保証会社への加入必須 鍵交換代 22,000円 入居者限定サービス会費 11,000円/2年
設備	エアコン/室内洗濯機置場/追焚き風呂 浴室乾燥機/温水洗浄便座/洗面台 TVインターフォン/クローゼット 宅配ボックス/オートロック/エレベータ システムキッチン/フローリング

*付帯条件、別途料金等が発生する場合がありますので、最新の情報をご確認ください。
*掲載情報と現状が異なる場合は現状が優先になります。

グロービック株式会社

〒102-0072 東京都千代田区飯田橋4-5-13 スズキビル3階

TEL:03-6261-0484

FAX:03-6261-0464

宅建免許番号:東京都知事(1)第104456号

www.globic.co.jp

取引態様

媒介