

所在地 東京都墨田区両国3丁目2-2

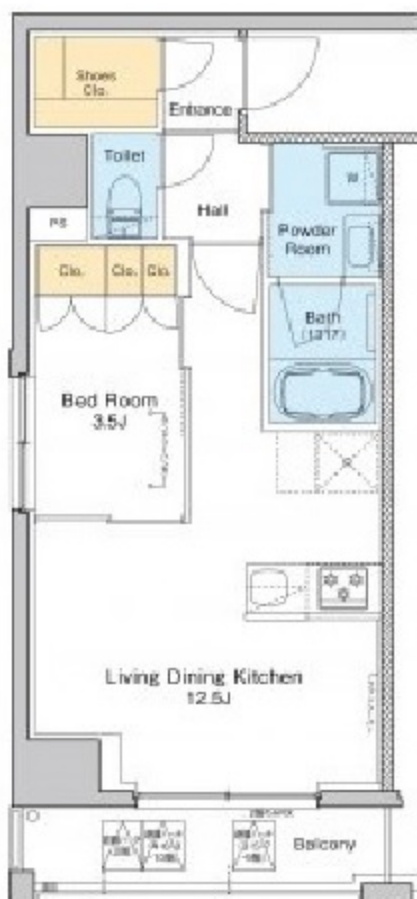
間取 1LDK

賃料 165,000円

交通 JR総武線「両国」駅 徒歩6分
都営大江戸線「両国」駅 徒歩9分

面積 40.27㎡

共益費 15,000円



間取図



外観



リビング



洋室



洗面台



バス



キッチン

敷金/礼金	1ヶ月/1ヶ月
建物構造	鉄筋コンクリート(RC)
階/階建	7階/10階
開口向き	南
築年月	2019年12月
入居時期	即入居可能
駐車場	空きあり 軽自動車のみ 38,500円
契約区分	普通借家契約・期間2年
火災保険	加入必須(貸主指定)
その他	ペット可 小型犬or猫2匹まで ペット飼育時は敷金プラス1ヶ月 楽器不可 SOHO不可 駐輪場無料
条件	保証会社への加入必須 ハウスクリーニング・エアコン清掃費用要(退去時)
設備	エアコン/室内洗濯機置場/フローリング 浴室乾燥機/シャワートイレ モニター付きインターフォン 宅配ボックス/オートロック/エレベータ

*付帯条件、別途料金等が発生する場合がありますので、最新の情報をご確認ください。
*掲載情報と現状が異なる場合は現状が優先になります。

グロービック株式会社

〒102-0072 東京都千代田区飯田橋4-5-13 スズキビル3階

TEL:03-6261-0484

FAX:03-6261-0464

宅建免許番号:東京都知事(1)第104456号

www.globic.co.jp

取引態様

媒介