

所在地 東京都新宿区中落合1丁目6-16

間取 1K

賃料 114,000円

交通 西武新宿線「中井」駅 徒歩5分
都営大江戸線「中井」駅 徒歩6分

面積 25.37㎡

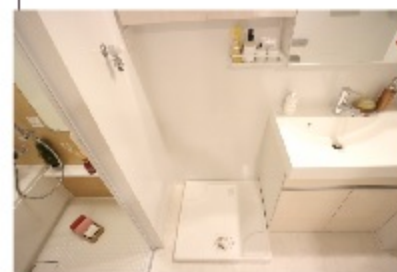
共益費 8,000円



間取図



外観



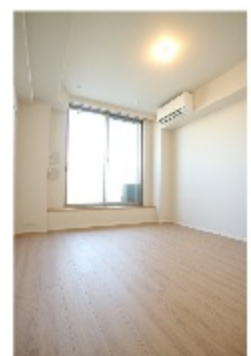
洗面台



バス



トイレ



洋室



キッチン

敷金/礼金	1ヶ月/1ヶ月
建物構造	鉄筋コンクリート (RC)
階/階建	7階/7階
開口向き	北東
築年月	2016年12月
入居時期	2020年4月中旬
駐車場	—
契約区分	普通借家契約・期間2年
火災保険	加入必須 (貸主指定)
その他	ペット可 小型犬 or 猫 1匹まで ペット飼育時は敷金プラス1ヶ月 楽器不可 SOHO不可 駐輪場無料
条件	保証会社への加入必須 鍵交換代 22,000円 ハウスクリーニング・エアコン清掃費用要
設備	エアコン/室内洗濯機置場/フローリング 浴室乾燥機/シャワートイレ モニター付きインターフォン 宅配ボックス/オートロック/エレベータ CSアンテナ/CATV/インターネット無料

*付帯条件、別途料金等が発生する場合がありますので、最新の情報をご確認ください。
*掲載情報と現状が異なる場合は現状が優先になります。

グロービック株式会社

〒102-0072 東京都千代田区飯田橋4-5-13 スズキビル3階

TEL:03-6261-0484

FAX:03-6261-0464

宅建免許番号:東京都知事(1)第104456号

www.globic.co.jp

取引態様

媒介