

所在地 東京都文京区音羽2丁目11-15

間取 1K

賃料

105,000円

交通 東京メトロ有楽町線「護国寺」駅 徒歩1分  
都営大江戸線「中井」駅 徒歩7分面積 22.67 m<sup>2</sup>

共益費

10,000円

敷金/礼金

2ヶ月/1ヶ月

建物構造

鉄筋コンクリート(RC)

階/階建

7階/11階

開口向き

北

築年月

2008年3月

入居時期

2020年4月下旬

駐車場

-

契約区分

普通借家契約・期間2年

火災保険

有 20,000円/2年

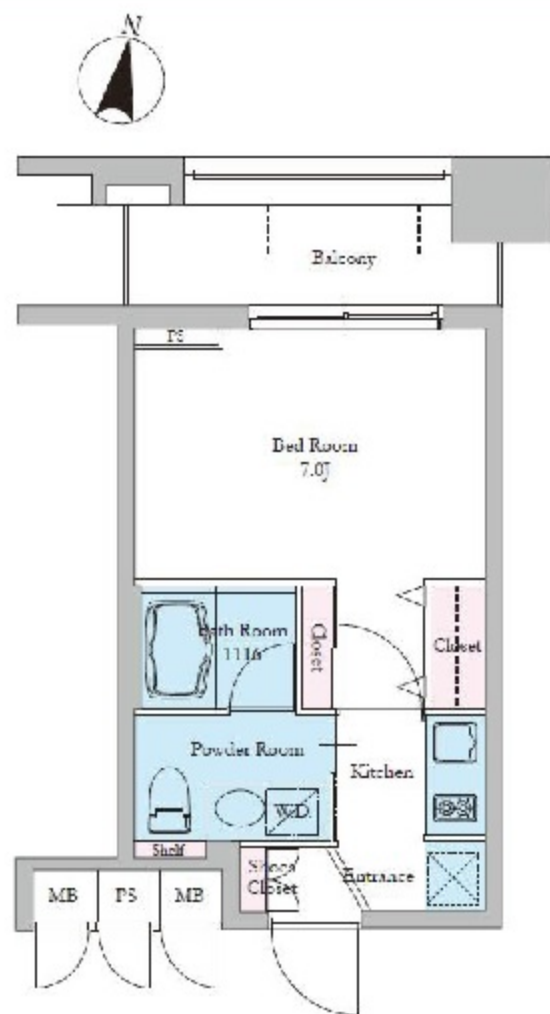
その他

ペット不可 事務所不可 楽器不可  
インターネット有料 1,650円/月  
法人可

条件

保証会社への加入必須  
鍵交換代 22,000円  
入居者限定サービス会費 11,000円/2年

設備

エアコン/室内洗濯機置場/追焚き風呂  
浴室乾燥機/温水洗浄便座/洗面台  
TVインターフォン/クローゼット  
宅配ボックス/オートロック/エレベータ  
システムキッチン/フローリング

間取図



外観



エントランス



エントランス



セキュリティ



1階



駅出口

\*付帯条件、別途料金等が発生する場合がありますので、最新の情報をご確認ください。  
\*掲載情報と現状が異なる場合は現状が優先になります。

グロービック株式会社

〒102-0072 東京都千代田区飯田橋4-5-13 スズキビル3階

TEL:03-6261-0484

FAX:03-6261-0464

宅建免許番号:東京都知事(1)第104456号

www.globic.co.jp

取引態様

媒介