

所在地 東京都台東区柳橋2丁目11-8

間取 1K

賃料 119,000円

交通 JR総武線「浅草橋」駅 徒歩5分
都営浅草線「浅草橋」駅 徒歩4分

面積 25.20㎡

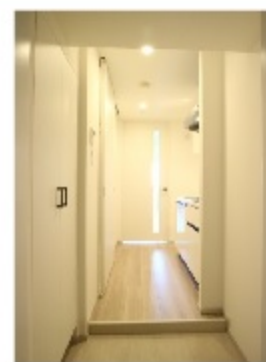
共益費 10,000円



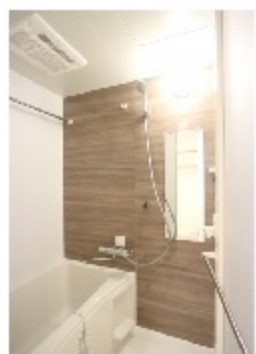
間取図



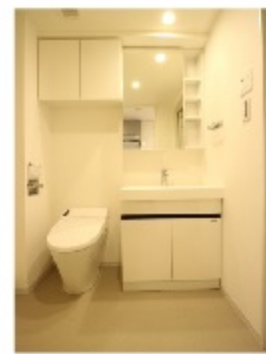
外観



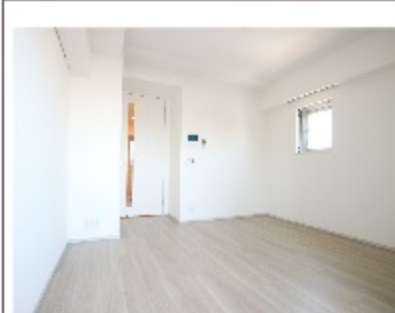
玄関



バス



トイレ



洋室



キッチン

敷金/礼金	1ヶ月/1ヶ月
建物構造	鉄筋コンクリート(RC)
階/階建	8階/14階
開口向き	北東
築年月	2019年3月
入居時期	即入居可能
駐車場	空きなし
契約区分	普通借家契約・期間2年
火災保険	加入必須(貸主指定)
その他	ペット可(小型犬か猫1匹まで) 駐輪場あり無料 バイク置場3,300円/月 楽器不可 SOHO不可 ネット無料
条件	保証会社への加入必須 鍵交換代 22,000円 ハウスクリーニング・エアコン清掃費用要
設備	エアコン/室内洗濯機置場/フローリング 浴室乾燥機/シャワートイレ/エレベータ モニター付きインターフォン 宅配ボックス/オートロック/独立洗面台 CSアンテナ/CATV/2口ガスコンロ

*付帯条件、別途料金等が発生する場合がありますので、最新の情報をご確認ください。
*掲載情報と現状が異なる場合は現状が優先になります。

グロービック株式会社

〒102-0072 東京都千代田区飯田橋4-5-13 スズキビル3階

TEL:03-6261-0484

FAX:03-6261-0464

宅建免許番号:東京都知事(1)第104456号

www.globic.co.jp

取引態様

媒介