

所在地 東京都新宿区山吹町346-3

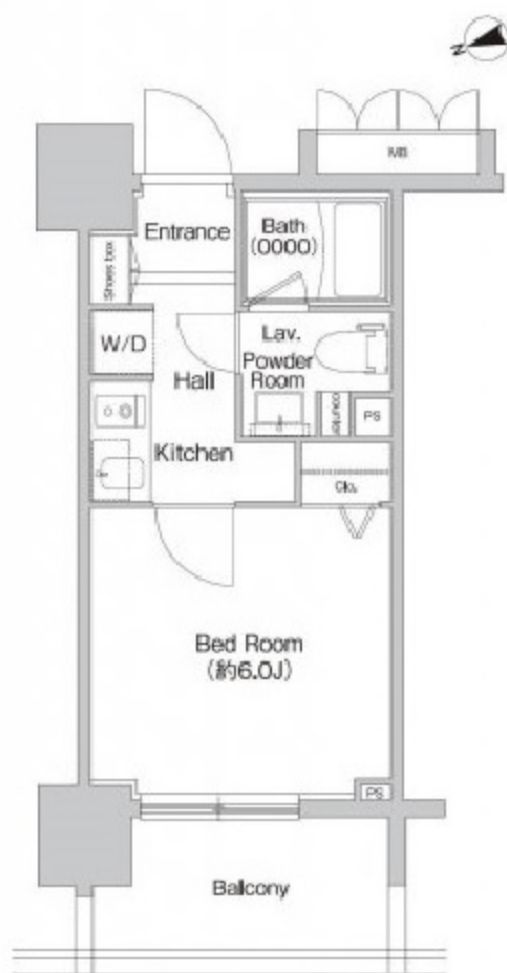
間取 1K

賃料 109,000円

交通 東京メトロ有楽町線「江戸川橋」駅 徒歩3分  
東京メトロ東西線「神楽坂」駅 徒歩8分

面積 20.48㎡

共益費 8,000円



間取図



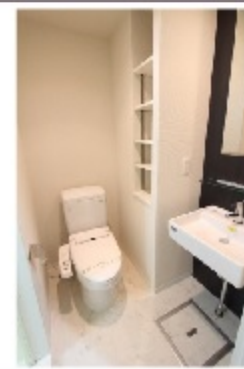
外観



玄関



バス



トイレ



洋室



キッチン

敷金/礼金	1ヶ月/1ヶ月
建物構造	鉄筋コンクリート(RC)
階/階建	4階/11階
開口向き	西
築年月	2008年3月
入居時期	2020年4月下旬
駐車場	空あり P1 空予定 P2 38,500円/月
契約区分	普通借家契約・期間2年
火災保険	加入必須(貸主指定)
その他	ペット不可 駐輪場あり 550円/月 楽器不可 SOHO不可
条件	保証会社への加入必須 鍵交換代 22,000円 ハウスクリーニング・エアコン清掃費用要
設備	エアコン/室内洗濯機置場/フローリング 浴室乾燥機/シャワートイレ/エレベータ モニター付きインターフォン 宅配ボックス/オートロック/カードキー CSアンテナ/CATV/2口ガスコンロ

\*付帯条件、別途料金等が発生する場合がありますので、最新の情報をご確認ください。  
\*掲載情報と現状が異なる場合は現状が優先になります。

グロービック株式会社

〒102-0072 東京都千代田区飯田橋4-5-13 スズキビル3階

TEL:03-6261-0484

FAX:03-6261-0464

宅建免許番号:東京都知事(1)第104456号

www.globic.co.jp

取引態様

媒介